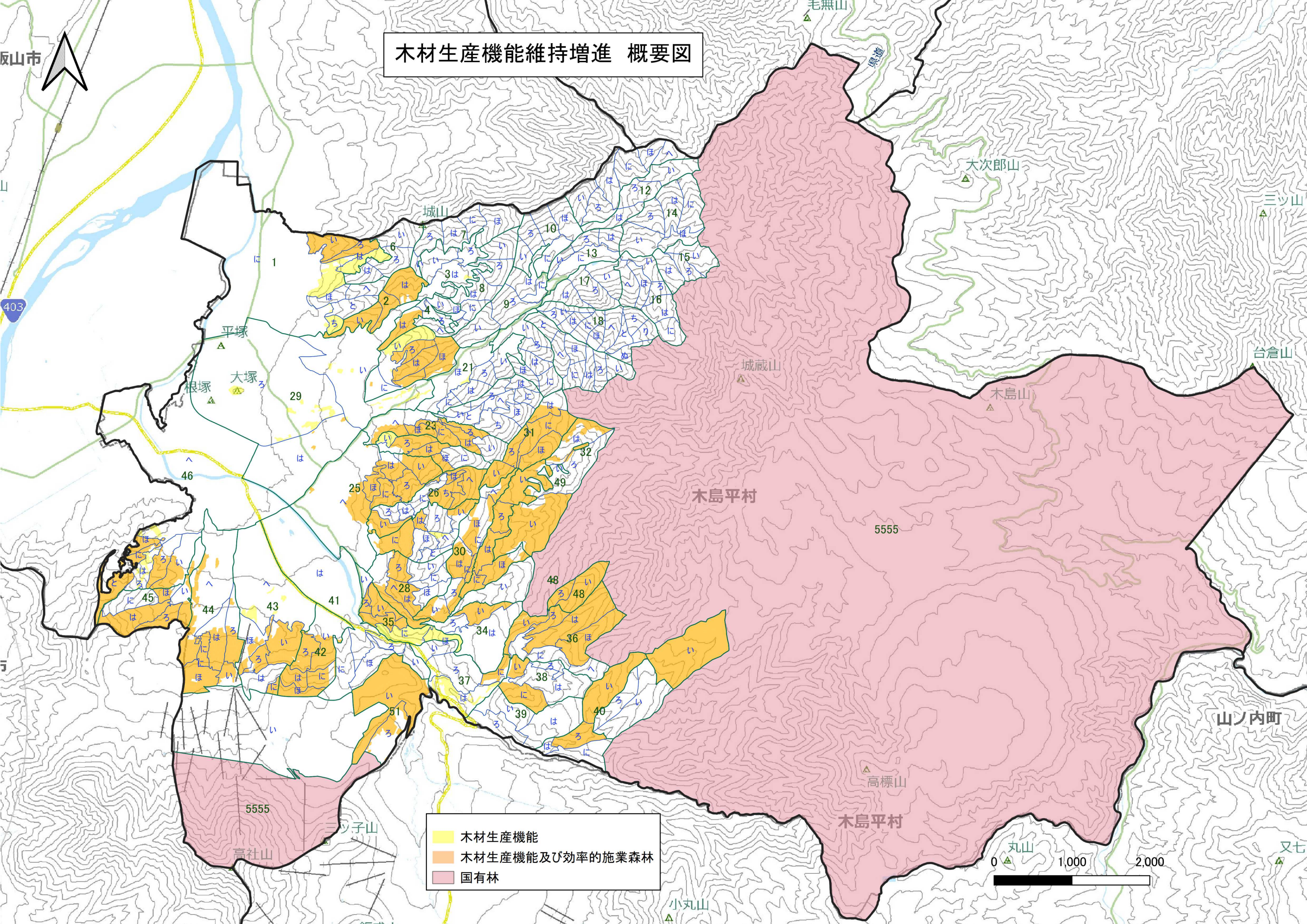
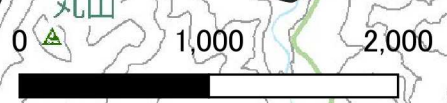


# 木材生産機能維持増進 概要図



- 木材生産機能
- 木材生産機能及び効率的施業森林
- 国有林



反山市

403

平塚

大塚

根塚

29

46

44

43

41

45

42

35

5555

高社山

城山

10

12

14

13

7

8

9

17

18

15

16

25

26

30

49

28

34

48

48

37

38

36

39

40

木島平村

5555

木島平村

高標山

大次郎山

木島山

三ツ山

台倉山

山ノ内町

丸山

又七

小丸山