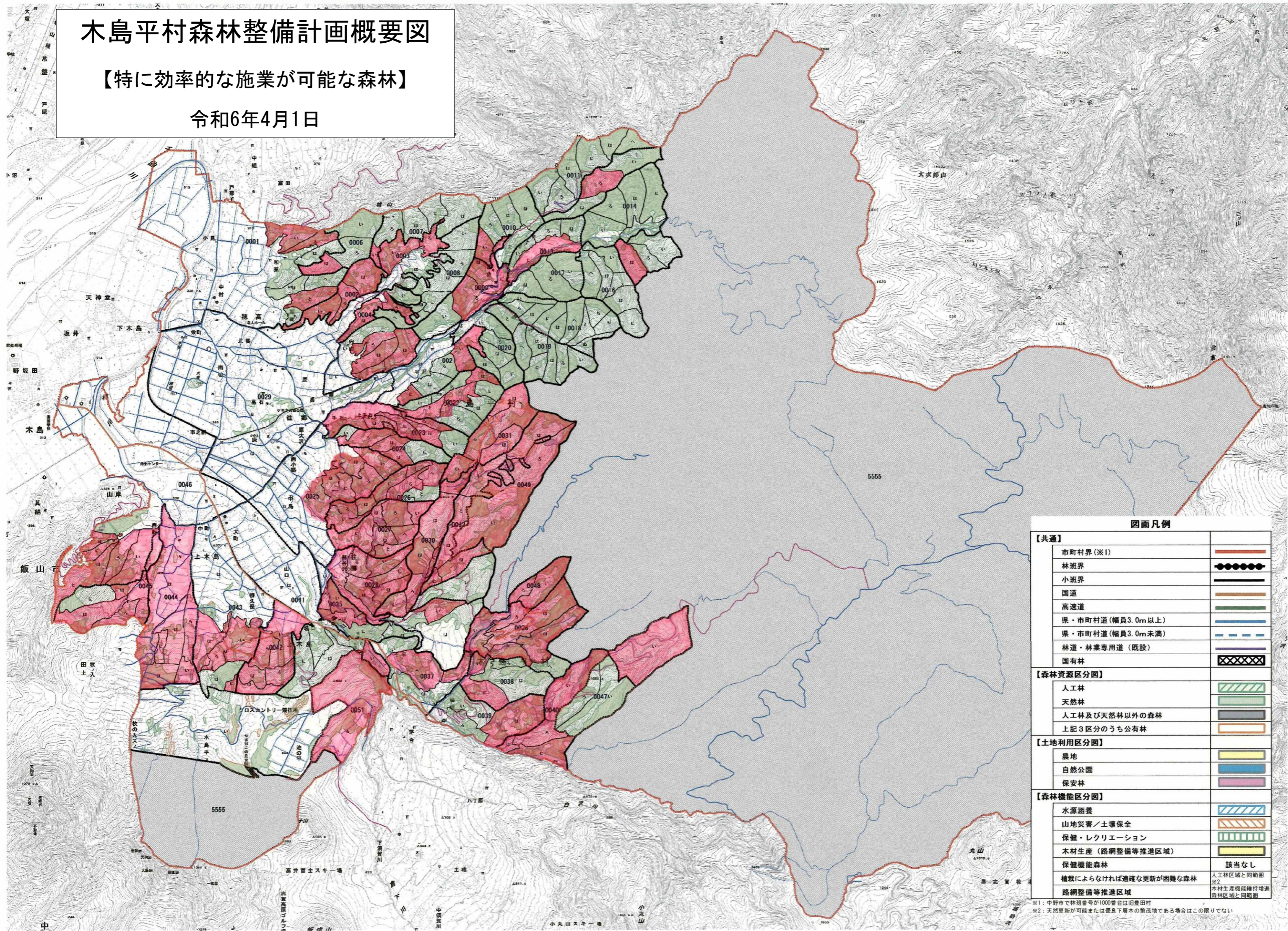


木島平村森林整備計画概要図

【特に効率的な施業が可能な森林】

令和6年4月1日



図面凡例

【共通】	
市町村界(※1)	——
林班界	●●●●●●
小班界	——
国道	——
高速道	——
県・市町村道(幅員3.0m以上)	——
県・市町村道(幅員3.0m未満)	——
林道・林業専用道(既設)	——
国有林	XXXXXX

【森林資源区分図】	
人工林	////
天然林	////
人工林及び天然林以外の森林	■
上記3区分のうち公有林	■

【土地利用区分図】	
農地	■
自然公園	■
保安林	■

【森林機能区分図】	
水源涵養	////
山地災害/土壌保全	////
保健・レクリエーション	////
木材生産(路網整備等推進区域)	■
保健機能森林	該当なし
植栽によらなければ適確な更新が困難な森林	人工林区域と同範囲 ※2
路網整備等推進区域	木材生産機能維持推進 森林区域と同範囲

※1: 中野市で林班番号が1000番台は旧豊田村
※2: 天然更新が可能または優良下層木の繁茂地である場合はこの限りでない